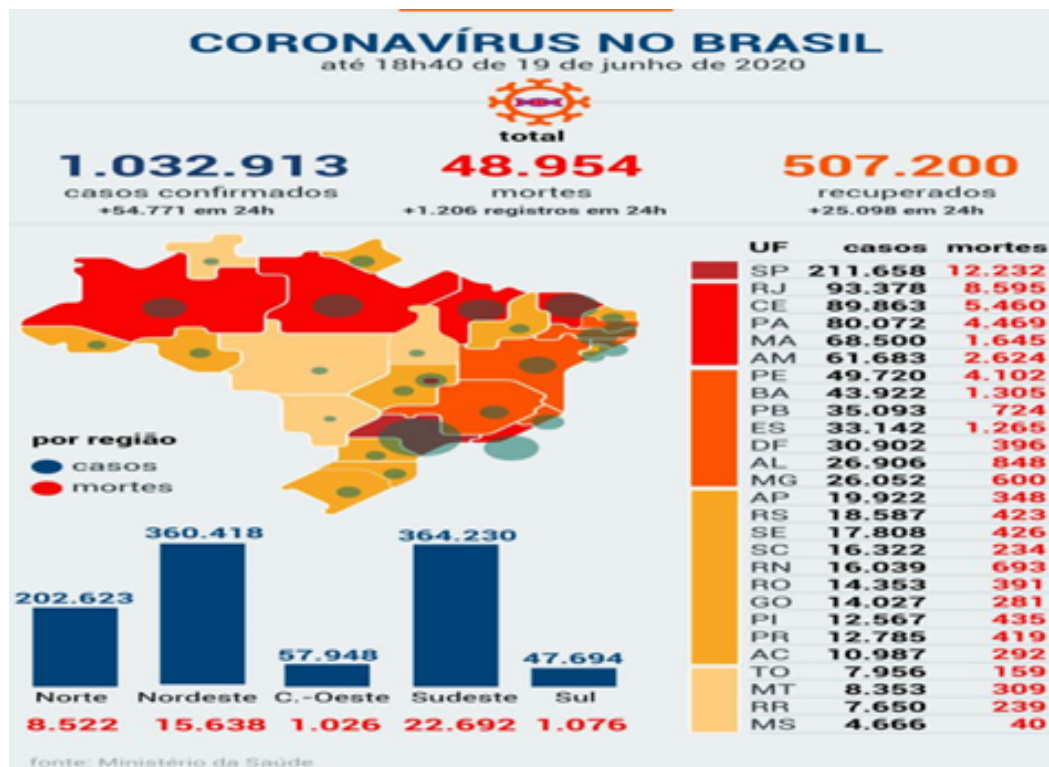


PROPOSTA DE GEOGRAFIA - 5º ANO

22/06/2020



Observe com atenção o infográfico abaixo e responda as questões sobre o avanço do CORONAVÍRUS no Brasil.



Algumas informações importantes:

Infográfico-representação visual gráfica que ajuda a apresentar dados.

UF - Unidade da Federação (Estados)

Divisão Regional do Brasil- Está dividido em cinco regiões (Norte, Nordeste, Centro-Oeste, Sudeste e Sul.)

Questões

1- Qual o estado do Brasil registrou o maior número de casos de CORONAVÍRUS ?

2-Sabemos que os três estados mais populosos do Brasil estão na Região Sudeste. Informe quais são e o número de casos de CORONAVÍRUS de cada um deles.

3-Até o dia 20 de junho de 2020, em qual região brasileira, ocorreu o maior número de mortes por CORONAVÍRUS?

4-Copie no caderno as siglas das unidades da federação, escreva o nome do estado e informe a capital de cada um deles (letra maiúscula).

5-Como você e seus familiares podem contribuir para que o CORONAVÍRUS não avance ainda mais?